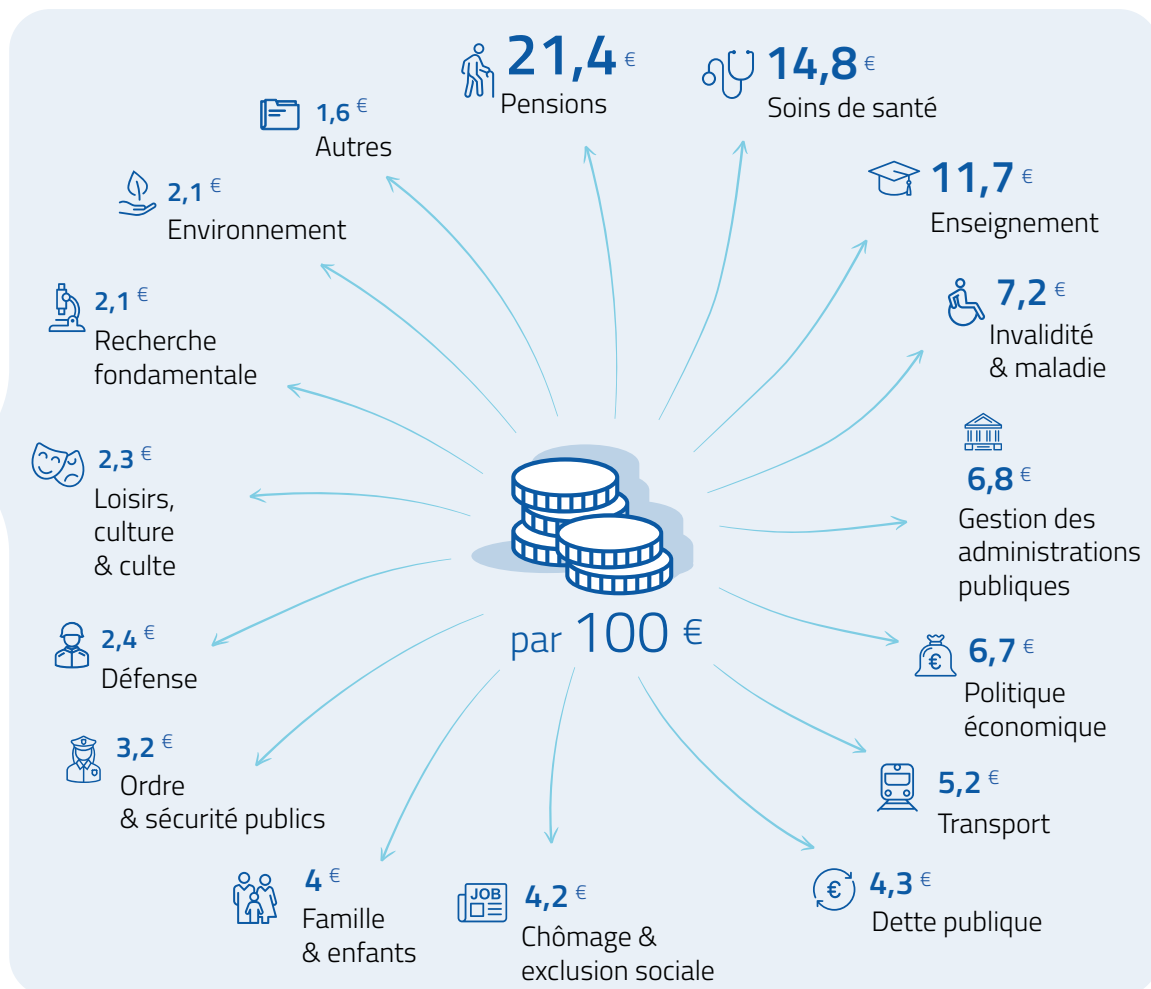




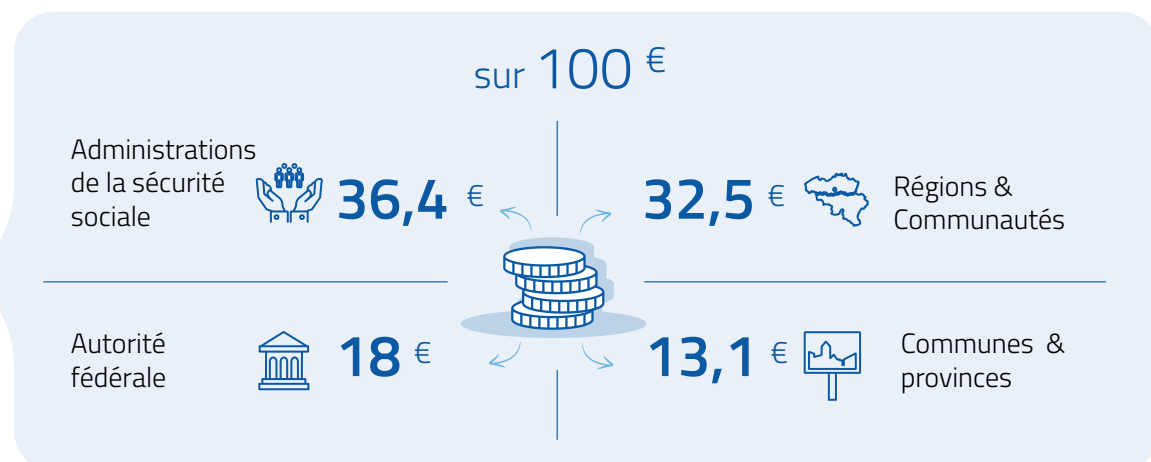
À quoi servent les impôts et cotisations sociales ?

En 2024, le montant des dépenses publiques était de 335,3 milliards d'euros.

Répartition par catégorie



Répartition par type d'institution



Source : Banque Nationale de Belgique – Statistiques en ligne (<https://stat.nbb.be>) – Données relatives à l'année 2024 (consulté le 16.01.2026)